

シニアの学校 (60歳以上)

かがわ長寿大学

令和5年度の西校の受講生募集期間を延長します

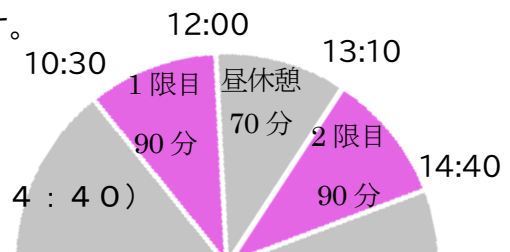
*なお、先着順とさせていただきますので、定員に達した時点で募集を終了します。

募集締切：令和5年3月22日(水)

新しい同窓生と一緒に、知識や教養を身に付けるなかで、生きがいを見つけ、健康づくりに取り組み、卒業後も仲間と共に、地域社会で前向きに活躍していただくことを目指しています。

開講日時 ※講師や会場の都合により、変更になる場合があります。

- 令和5年4月から令和7年3月まで(2年制)
- 年間26日間・1日2時限・1時限90分
(第1時限:10:30~12:00、第2時限:13:10~14:40)
- 原則として、1年生は金曜日・2年生は木曜日に開講します。



西校のタイムスケジュール

会場 ※1年間に坂出市、宇多津町の2会場を巡回して受講していただきます。

4月	7月	12月	2月
坂出市民ふれあい会館	ユープラザうたづ	坂出市民ふれあい会館	

- 坂出市民ふれあい会館 (坂出市本町1丁目2-1) 4月~6月、12月~2月
- ユープラザうたづ (宇多津町浜六番丁88) 7月~11月

応募資格

- 香川県在住で、満60歳以上(昭和38年4月1日以前に出生)の方
※過去にかがわ長寿大学を受講したことのない方

募集人数 20名程度(定員60名)

お友達やご家族と
一緒に受講できます♪

負担金 30,000円(1年間)

【裏面に続く】

○講義内容は、これから「どう生きていくか」の参考になる、楽しくて為になる講義です。

- ① 老後の生活、生きがいづくり、健康づくり、心の健康、食や栄養
- ② さまざまな病気についての解説とその予防、対処方法等
- ③ 知っておきたい香川県のこと、香川の歴史、世界の歴史、希少糖
- ④ 文学、美術、音楽等の文化
- ⑤ ボランティア活動、地域貢献、良いコミュニケーション
- ⑥ 年金、相続、税金、成年後見制度、防災、交通安全
- ⑦ デジタル社会や最新テクノロジー 等々

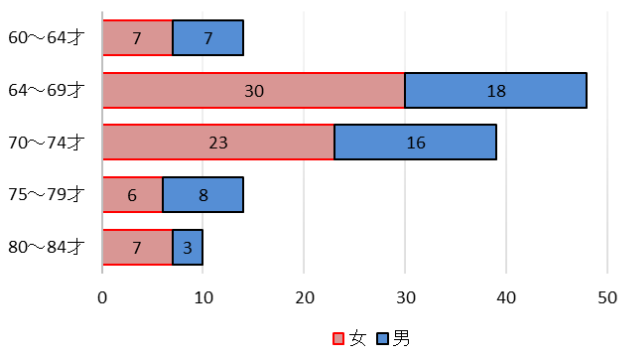
※講義内容については、高松校、西校ともほぼ同じです。

※試験やレポートの提出等はありません。

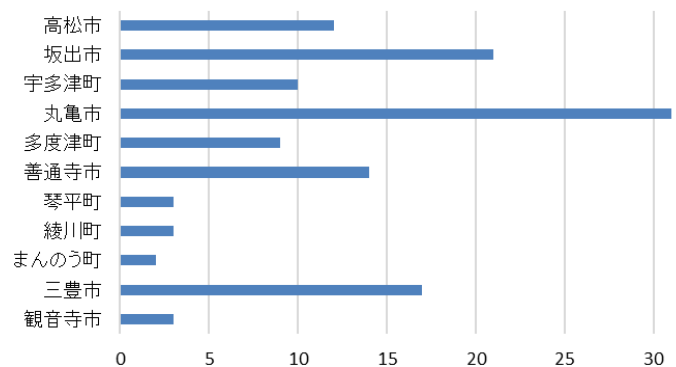
※昨年度の学習日程・講義テーマ等はホームページに掲載しております。

○西校受講生の男女年代別や、通われている地域

男女・年代別 (R1~R3 集計)



市町村別 (R1~R3集計)



卒業生の声

「コロナ禍だったが、サークル活動で新しい人間関係を構築できた。」

「体験学習が楽しかった。」「地域や年齢を超えた付き合いで新たな発見をした。」

「今後の生活に役立つ知識を吸収できた。」

「香川の歴史を知ることができた。」

(卒業感想文集より)

申し込み方法

- はがきに郵便番号・住所・氏名・生年月日・年齢・日中に連絡の取れる電話番号を記入し投函ください。受講決定に関する通知をお送りします。

※記入の個人情報は、かがわ長寿大学の運営に関する業務以外には利用いたしません。

お問合せ・申込み先はこちら

〒760-0017 高松市番町一丁目10番35号

公益財団法人かがわ健康福祉機構 長寿社会部 ☎087-863-0222



ホームページはこちら ➡

かがわ長寿大学

検索